



Étude de cas

Ambulance Nouveau-Brunswick

Un partenariat public - privé

Rock Marois, pdg ANB et chef de l'exploitation SMU NB
Docteur Stephen Bolton, Directeur médical provincial



Systeme de SMU – Nouveau-Brunswick

- Aucun frais de service
- Service bilingue
- 120,000+ appels : environ ½ transferts
- Deux niveaux de formation : PSP and TUM-I
- 750 travailleurs paramédicaux + 100 étudiants
- 126 ambulances
- 75 stations et postes
- 2 aéronefs à voilure fixe
- 75 millions \$ + budget annuel



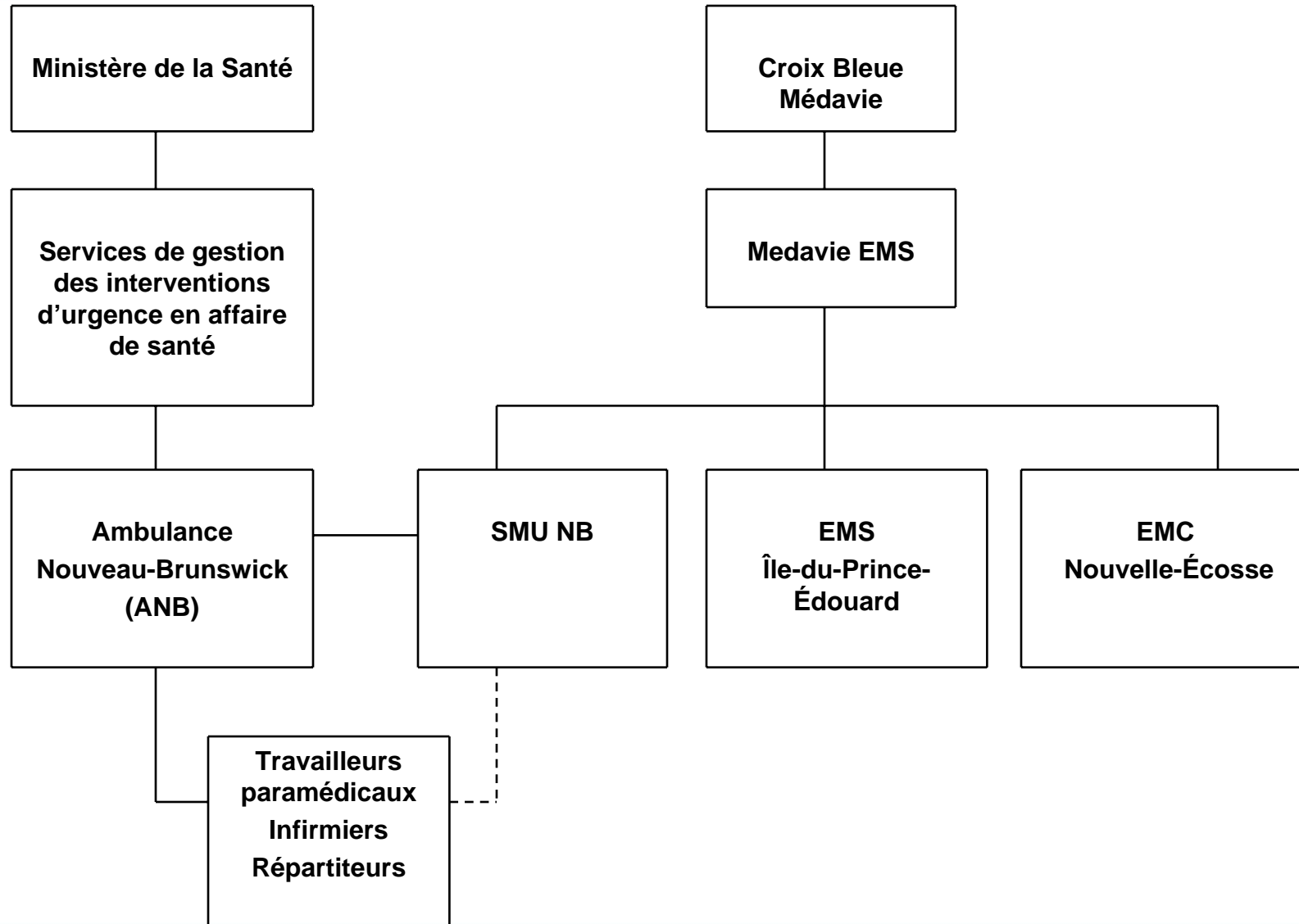
Ambulance Nouveau-Brunswick

- Un service ambulancier provincial créé pour remplacer 39 exploitants antérieurs
- Appel d'offres pour la gestion du réseau émis en 2006 – Croix Bleue Médavie (SMU NB) choisie





Ambulance Nouveau-Brunswick





Ambulance Nouveau-Brunswick



- Contrat fondé sur le rendement
- Délais d'intervention établis pour appels 911 et transferts
- Gestion de services ambulanciers terrestre et aérien en plus de la répartition des appels



Avantages du partenariat

- Incitatif pour efficacités
- Expertise, économies d'échelle et meilleures pratiques
 - Medavie EMS (filiale de Croix Bleue Médavie) au service de toutes les provinces Maritimes
- Gouvernement est responsable de la surveillance médicale et de l'établissement des directives



Avantages d'un système provincial

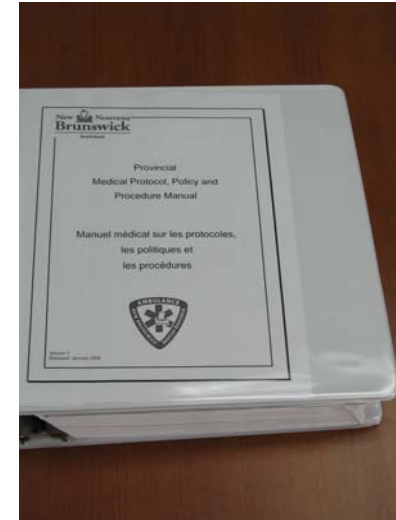
- Efficacité
- Uniformité
- Normalisation
- Guichet unique





Normalisation

- Protocoles médicaux normalisés
- Compétences des travailleurs paramédicaux normalisés
- Même équipement pour chaque unité
- Entretien normalisé





Surveillance médicale

- Relève du ministère de la Santé
 - Directeur médical provincial
 - Comité médical consultatif provincial sur les services médicaux d'urgence (CMCPSMU)
 - Médecins de surveillance médicale
- Comité ACQ conjoint : ministère de la Santé et ANB





Quelques défis

- Attentes : tous les problèmes disparaîtraient du jour au lendemain !
- Changement important
- Manque de travailleurs paramédicaux
 - Impose des contraintes et heures supplémentaires
- Démarrage en hiver
 - C'était TOUT un hiver !





Ingrédients de succès

- Compréhension et respect des rôles de chacun
- Courage politique
- Exploitant efficace et réceptif
- Communication ouverte et continue
- Volonté et engagement de faire la bonne chose
- Croyance dans le modèle



Questions ?

