



**Centre universitaire de santé McGill**  
**McGill University Health Centre**

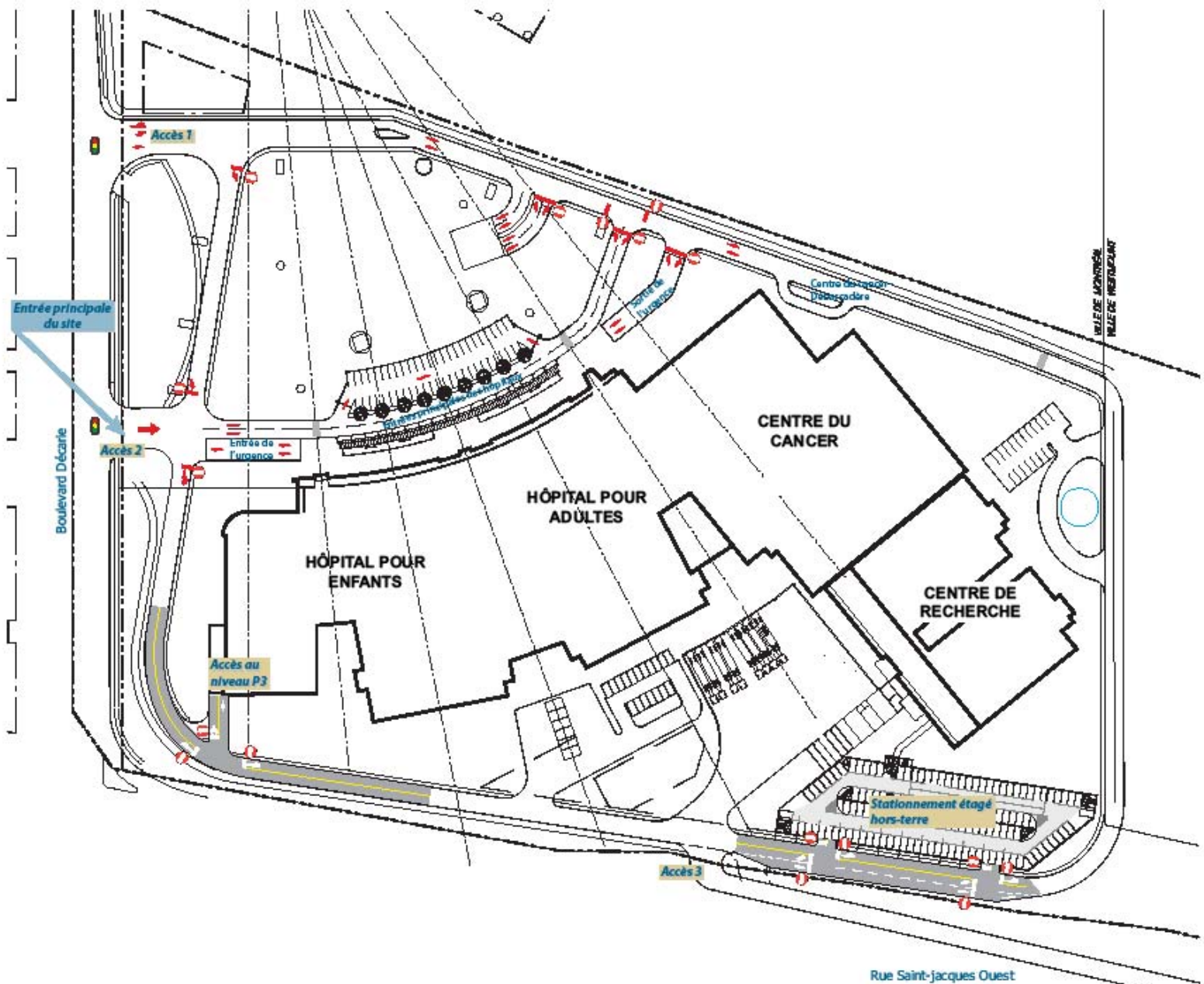


# **NOUVEAU CAMPUS GLEN DU CENTRE UNIVERSITAIRE DE SANTÉ MCGILL**

**CONCEPTION, CONSTRUCTION, FINANCEMENT ET ENTRETIEN**

**Séance d'information aux entrepreneurs locaux**  
**Le jeudi 9 septembre 2010**



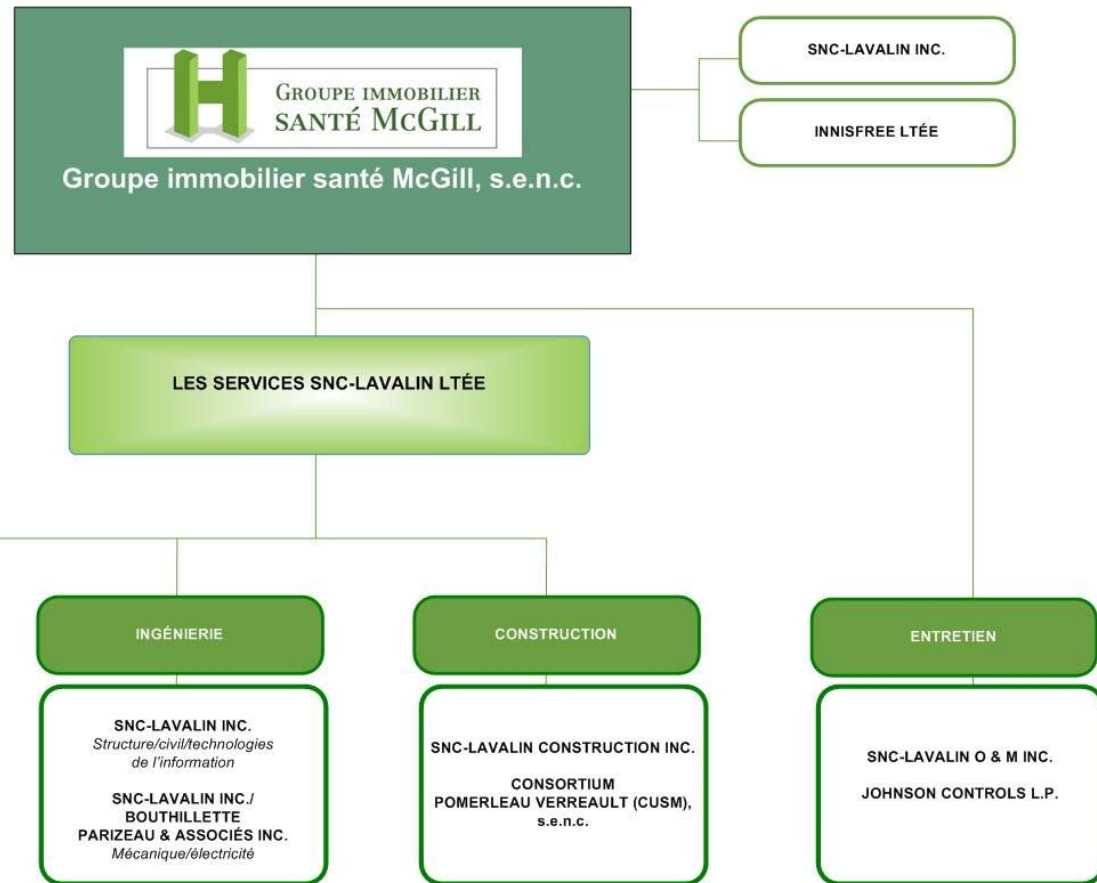


Rue Saint-jacques Ouest

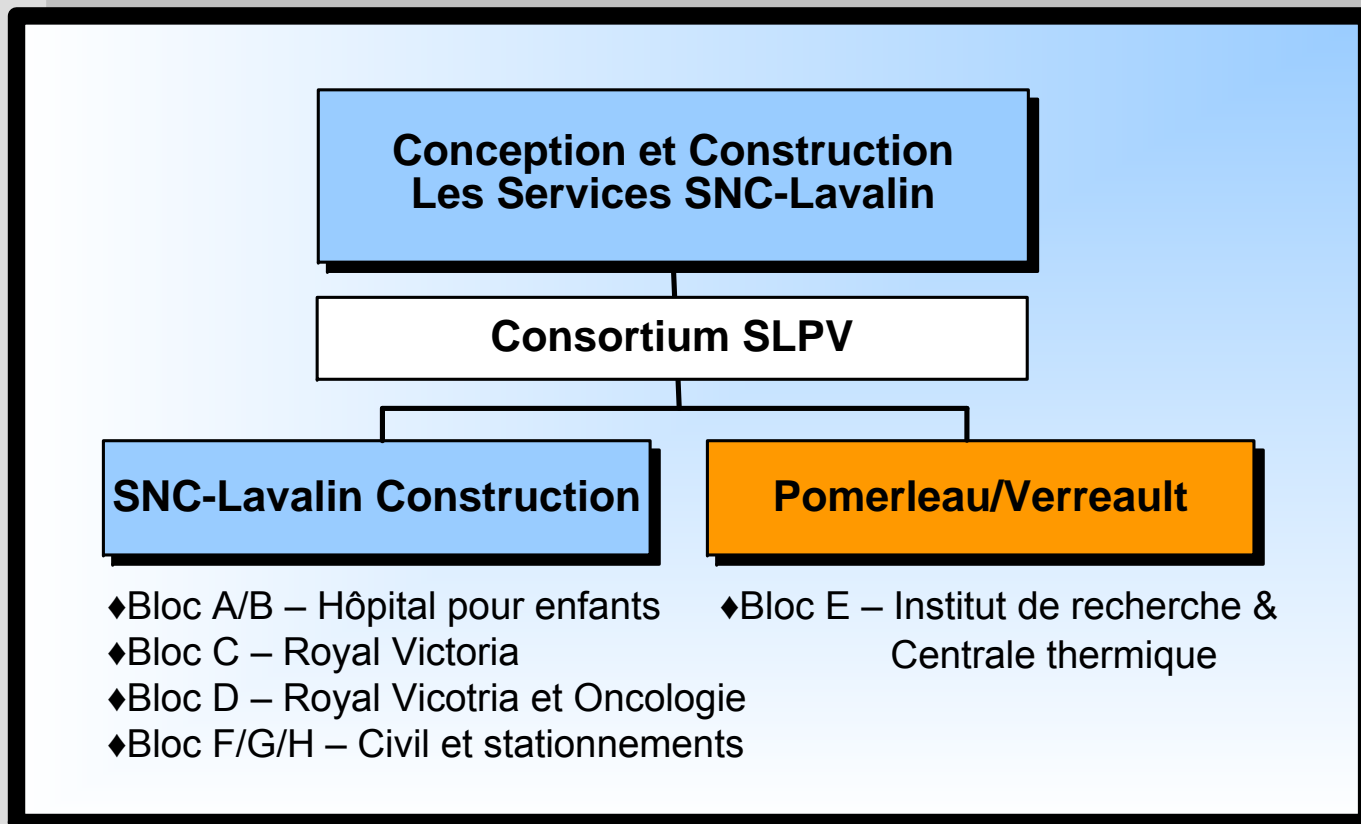
# ORGANIGRAMME



Centre universitaire de santé McGill  
McGill University Health Centre



# ORGANIGRAMME (suite)



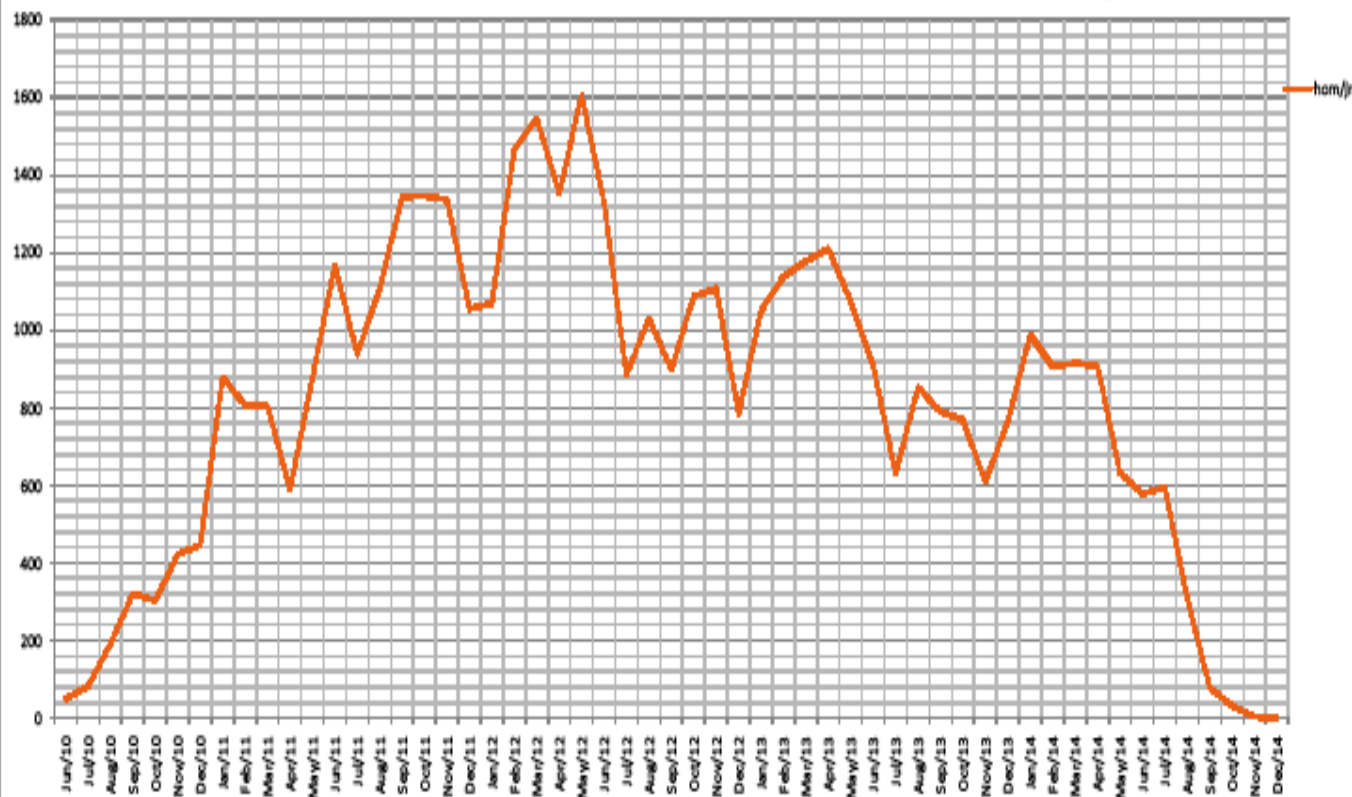
# ÉCHÉANCIER DE CONSTRUCTION

<b>JALONS</b>	<b>DATE DE DÉBUT</b>	<b>DATE DE FIN</b>
<b>Excavation</b>	<b>Juillet 2010</b>	<b>Décembre 2010</b>
<b>Pieux</b>	<b>Septembre 2010</b>	<b>Janvier 2011</b>
<b>Gros œuvres</b>	<b>Octobre 2010</b>	<b>Mars 2012</b>
<b>Stationnement souterrain</b>	<b>Novembre 2011</b>	<b>Avril 2013</b>
<b>Stationnement hors terre</b>	<b>Août 2012</b>	<b>Septembre 2013</b>
<b>Travaux mécanique et électricité</b>	<b>Juin 2011</b>	<b>Septembre 2014</b>
<b>Enveloppe et finition</b>	<b>Août 2011</b>	<b>Septembre 2014</b>
<b>Mise en service</b>	<b>2013</b>	<b>2014</b>
<b>Réception provisoire</b>		<b>30 septembre 2014</b>



# BESOINS EN MAIN-D'OEUVRE

Courbe de main-d'oeuvre - Projet CUSM  
2010-05-07



# BESOINS EN MATÉRIAUX

- ◆ **Béton** : 200 000m<sup>3</sup>
- ◆ **Acier d'armature** : 20 000 t
- ◆ **Enveloppe** :
  - Béton préfabriqué : 20 700 m<sup>2</sup>
  - Fenêtres : 10 800 m<sup>2</sup>
  - Murs rideau : 2 000 m<sup>2</sup>
  - Revêtement métallique : 4 800 m<sup>2</sup>
  - Portes : 20 000
- ◆ **Ascenseurs** : 55
- ◆ **Groupes électrogènes** : 13 mW
- ◆ **Refroidisseurs** : 4  
(+4 thermopompes)
- ◆ **Chaudières** : 5
- ◆ **Stations pneumatiques** : 82
- ◆ **CTA** : 60 unités
- ◆ **VAV** : 10 000



# PROCESSUS D'APPROVISIONNEMENT

- ◆ **Sélection des fournisseurs**
- ◆ **Appel d'offres sur invitation**
- ◆ **Analyse**
- ◆ **Recommandation**
- ◆ **Octroi**



# Échéancier d'approvisionnement

## Lots communs

Description	Début A/O	Requis au chantier
Coffrages	En cours	nov-10
Armatures	En cours	nov-10
Béton	En cours	nov-10
Béton Préfabriqué	oct-10	août-11
Transport vertical (Ascenseurs et monte-charge)	janv-11	sept-11
Portes, cadres et quincaillerie	déc-10	avr-11
Toiture	juin-11	déc-11
Portes de garage	août-12	déc-12
Portes et fenêtres extérieures	nov-10	sept-11
Équipements Médicaux fixes dans la zone cliniques (Gr.1)	fév-11 à fév-12	nov-12 à nov-13
Équipements Médical (Gr.2)	Août-11 à fév-13	juil-12 à jan-14
Équipements médical mobile (Gr.3)	mai-12	aoû-12 à déc-12
Mobiliers général zones publiques (Gr.4)	mars-12	mars-13
Mobilier général bureaux et autres zones fermées au public (Gr.5)	mai-12	mars-13
Équipement fixe pour gestion des installations(Gr.6)	sept-12	juin-13
Équipement TI (Gr.7)	oct-11	oct-12
Ameublement intégrés	nov-12	févr-13
Signalisation intérieure	juin-12	févr-13
Casiers	nov-12	févr-13
Accessoires de toilettes	déc-12	mars-13



# Échéancier d'approvisionnement (suite)

## Lots par blocs (AB, C et D)

Description	Début A/O	Requis au chantier
Portes spéciales	août-12	déc-12
Volets à enroulement	août-12	déc-12
Maçonnerie	déc-10	avr-11
Systèmes intérieurs	juin-11	sept-11
Spécialités	févr-12	mai-12
Ebénisterie de finition	août-12	déc-12
Métaux ouvrés architecturaux	juin-11	sept-11
Escaliers et garde-corps	juil-11	oct-11
Joints de dilatation	avr-12	juin-12
Céramique et dallage	févr-12	mai-12
Couvre-plancher souple et tapis	févr-12	mai-12
Revêtement spéciaux et époxydique	oct-11	janv-12
Peinture	févr-12	mai-12
Mobiliers et équipements divers	mai-12	mars-13
Chambre froide préfabriqué	sept-11	juil-12
Gicleurs	juin-11	oct-11
Plomberie/chauffage et eau refroidie	nov-10	mars-11
Gaz médicaux incl eau purifiée	nov-10	mars-11
Ventilation	nov-10	mars-11
Electricité	nov-10	mars-11





# PÉRIODE DE QUESTIONS





NOUS VEILLONS



WE CARE

